

# **CRIADERA**



**CATALÓGO COMPLETO**

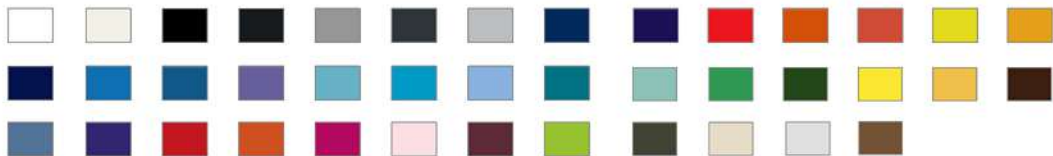
**- criadera.es -**

# B&C #E190

185 g/m<sup>2</sup> - 100% algodón, preencogido y ring-spun - Single Jersey - Cuello redondo de canalé fino - Cinta en el cuello - Fabricación tubular  
Lavable hasta 40°C - Corte normal



## COLORES DISPONIBLES



## TABLA DE MEDIDAS

B&C #E190 TU 03T	XS	S	M	L	XL	2XL	3XL	4XL	5XL
A HALF CHEST	47	50	53	56	59	62	65	70	75
B BODY LENGTH FROM NECK POINT	68	70	72	74	76	78	80	82	84

**VALORACIÓN CRIADERA: 9/10**

Ideal para cualquier tipo de impresión. El precio de la prenda terminada dependerá del diseño, el color de la camiseta, la cantidad de camisetas a imprimir... Haremos un presupuesto personalizado para cada trabajo, ajustando los precios lo máximo posible.

**CRIADERA**  
●●●

# RUSSELL CLASSIC

180 g/m<sup>2</sup> - 100% algodón ring-spun - Cuello en canalé  
 Cuello encintado de hombro a hombro - Doble costura en mangas y  
 dobladillo - Tejido tubular - Corte moderno



## COLORES DISPONIBLES



## TABLA DE MEDIDAS

		XS	S	M	L	XL	2XL	3XL	4XL
Your body measurement									
To fit chest	cm	87-92	92-97	97-102	102-107	107-112	112-117	117-122	122/127
	ins	34-36	36-38	38-40	40-42	42-44	44-46	46-48	48/50
Garment dimensions									
Chest Size: cm		98	102	108	114	120	126	138	138
Body Length: cm		68	70,5	73	75,5	78	80,5	83	85,5

**VALORACIÓN CRIADERA: 9/10**

Ideal para cualquier tipo de impresión. El precio de la prenda terminada dependerá del diseño, el color de la camiseta, la cantidad de camisetas a imprimir... Haremos un presupuesto personalizado para cada trabajo, ajustando los precios lo máximo posible.

**CRIADERA**  
 ●●●

# GILDAN HEAVY COTTON

180 g/m<sup>2</sup> (White: 170 g/m<sup>2</sup>) - 100% algodón (jersey) - Hilo Open-end  
 Encintado de hombro a hombro - Costuras dobles en mangas y dobladillo -  
 Tejido tubular - Etiqueta extraíble - Ajuste clásico



## COLORES DISPONIBLES



## TABLA DE MEDIDAS

SPECIFICATIONS		Tol-	Tol+	S	M	L	XL	2XL	3XL	4XL	5XL
Centimeters											
Chest (A)		2.540	2.540	45.720	50.800	55.880	60.960	66.040	71.120	76.200	81.280
Length from HPS (B)		2.540	2.540	71.120	73.660	76.200	78.740	81.280	83.820	86.360	88.900
Sleeve length (Centre back) (D2)		1.905	1.905	39.700	43.180	46.990	50.800	54.610	58.115	61.595	64.453
Inches											
Chest (A)		1.000	1.000	18.000	20.000	22.000	24.000	26.000	28.000	30.000	32.000
Length from HPS (B)		1.000	1.000	28.000	29.000	30.000	31.000	32.000	33.000	34.000	35.000
Sleeve length (Centre back) (D2)		0.750	0.750	15.630	17.000	18.500	20.000	21.500	22.880	24.250	25.375

**VALORACIÓN CRIADERA: 8/10**

Ideal para cualquier tipo de impresión. El precio de la prenda terminada dependerá del diseño, el color de la camiseta, la cantidad de camisetas a imprimir... Haremos un presupuesto personalizado para cada trabajo, ajustando los precios lo máximo posible.

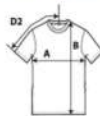
**CRIADERA**  
 ●●●

# GILDAN ULTRA COTTON

203 g/m<sup>2</sup> - 100% algodón - Encintado de hombro a hombro  
 Costura doble en manga y dobladillo Tejido tubular  
 Ajuste clásico



## COLORES DISPONIBLES



## TABLA DE MEDIDAS

### SPECIFICATIONS

	Tol-	Tol+	S	M	L	XL	2XL	3XL	4XL	5XL
Centimeters										
Chest (A)	2.540	2.540	45.720	50.800	55.880	60.960	66.040	71.120	76.200	81.280
Length from HPS (B)	2.540	2.540	71.120	73.660	76.200	78.740	81.280	83.820	86.360	88.900
Sleeve length (Center back) (D2)	1.905	1.905	39.688	44.133	47.625	50.800	54.610	58.103	61.595	64.770
Inches										
Chest (A)	1.000	1.000	18.000	20.000	22.000	24.000	26.000	28.000	30.000	32.000
Length from HPS (B)	1.000	1.000	28.000	29.000	30.000	31.000	32.000	33.000	34.000	35.000
Sleeve length (Center back) (D2)	0.750	0.750	15.625	17.375	18.750	20.000	21.500	22.875	24.250	25.500

**VALORACIÓN CRIADERA: 8,5/10**

Ideal para cualquier tipo de impresión. El precio de la prenda terminada dependerá del diseño, el color de la camiseta, la cantidad de camisetas a imprimir... Haremos un presupuesto personalizado para cada trabajo, ajustando los precios lo máximo posible.

**CRIADERA**  
 ●●●

# JHK REGULAR PREMIUM

Camiseta con cuello redondo y de lycra - Tejido tubular - Doble costura en mangas y bajo - Refuerzo de hombro a hombro - Etiqueta removible  
100% algodón preencogido. Gramaje: 190 gr. aprox.



## COLORES DISPONIBLES



## TABLA DE MEDIDAS



EU	XS	S	M	L	XL	XXL	3XL	4XL	5XL
Ancho	48 cm	51 cm	53 cm	56 cm	58 cm	61 cm	66 cm	68 cm	72 cm
Largo	68 cm	70 cm	72 cm	74 cm	76 cm	78 cm	82 cm	84 cm	88 cm

**VALORACIÓN CRIADERA: 9/10**

Ideal para cualquier tipo de impresión. El precio de la prenda terminada dependerá del diseño, el color de la camiseta, la cantidad de camisetas a imprimir... Haremos un presupuesto personalizado para cada trabajo, ajustando los precios lo máximo posible.

**CRIADERA**  
●●●

# JHK URBAN OVERSIZE

Costuras laterales - Cuello con canalé 1x1 -  
Doble costura en cuello, mangas y bajo - Etiqueta removible  
Etiqueta con tallaje - 200g/m2 aprox.

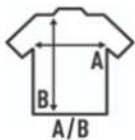


## COLORES DISPONIBLES



## TABLA DE MEDIDAS

EU	XS	S	M	L	XL	2XL
Ancho	53 cm	56 cm	59 cm	62 cm	65 cm	68 cm
Largo	72 cm	74 cm	76 cm	78 cm	80 cm	82 cm



**VALORACIÓN CRIADERA: 9,5/10**

Ideal para cualquier tipo de impresión. El precio de la prenda terminada dependerá del diseño, el color de la camiseta, la cantidad de camisetas a imprimir... Haremos un presupuesto personalizado para cada trabajo, ajustando los precios lo máximo posible.

**CRIADERA**  
●●●

# B&C KING SIN CAPUCHA

280 g/m<sup>2</sup> - 80% algodón pre-encogido, ringspun y peinado, 20% poliéster  
Tacto melocotón - Superficie de impresión amplia - Interior perchado  
Cuello encintado - Interior Single Jersey y canesú media luna  
Costuras laterales - Unisex - Corte regular - Tallaje personalizable



## COLORES DISPONIBLES



## TABLA DE MEDIDAS

B&C KING CREW NECK_° WU01K	XS	S	M	L	XL	2XL	3XL	4XL
A HALF CHEST	49	52	55,5	59	62,5	66	70	74
B BODY LENGTH	69	71	73	75	77	79	80	81

**VALORACIÓN CRIADERA: 9/10**

Ideal para cualquier tipo de impresión. El precio de la prenda terminada dependerá del diseño, el color de la sudadera, la cantidad de sudaderas a imprimir... Haremos un presupuesto personalizado para cada trabajo, ajustando los precios lo máximo posible.

**CRIADERA**  
●●●



# B&C KING CON CAPUCHA

280 g/m<sup>2</sup> - 80% algodón pre-encogido, ringspun y peinado, 20% poliéster  
Tacto melocotón - Superficie de impresión amplia - Interior perchado  
Capucha con forro de jersey - Cordones con detalles y con puntas de metal  
Cuello encintado - Interior Single Jersey y canesú media luna - Bolsillo canguro  
Costuras laterales - Unisex - Corte regular - Tallaje personalizable



## COLORES DISPONIBLES



## TABLA DE MEDIDAS

B&C KING HOODED_° WU02K	XS	S	M	L	XL	2XL	3XL	4XL
A HALF CHEST	49	52	55,5	59	62,5	66	70	74
B BODY LENGTH	68	70	72	74	76	78	79	80

**VALORACIÓN CRIADERA: 9/10**

Ideal para cualquier tipo de impresión. El precio de la prenda terminada dependerá del diseño, el color de la sudadera, la cantidad de sudaderas a imprimir... Haremos un presupuesto personalizado para cada trabajo, ajustando los precios lo máximo posible.

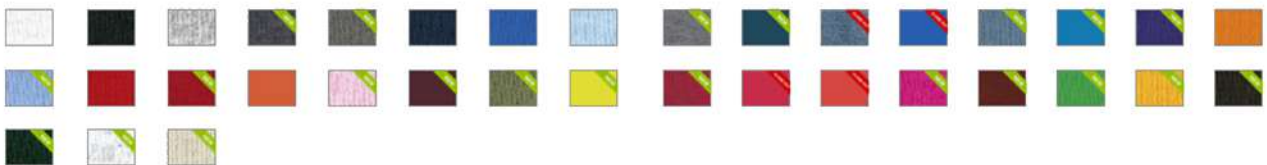
**CRIADERA**  
●●●

# GILDAN HEAVY BLEND SIN CAPUCHA

270 g/m<sup>2</sup> (White: 255 g/m<sup>2</sup>) - 50% algodón, 50% poliéster - Cuello redondo  
 Manga montada - Bajo de manga y dobladillo inferior en canalé elástico  
 Puntadas a doble aguja - Tejido tubular



## COLORES DISPONIBLES



## TABLA DE MEDIDAS

### SPECIFICATIONS

Centimeters	S	M	L	XL	2XL	3XL	4XL	5XL
Chest (A)	50.800	55.880	60.960	66.040	71.120	76.200	81.280	86.360
Length from HPS (B)	68.580	71.120	73.660	76.200	78.740	81.280	83.820	86.360
Sleeve length (Center back)	85.090	87.630	90.170	92.710	95.250	97.790	100.330	102.870

**VALORACIÓN CRIADERA: 7/10**

Ideal para cualquier tipo de impresión. Es una opción económica.  
 El precio de la prenda terminada dependerá del diseño, el color de la sudadera, la cantidad de sudaderas a imprimir... Haremos un presupuesto personalizado para cada trabajo, ajustando los precios lo máximo posible.

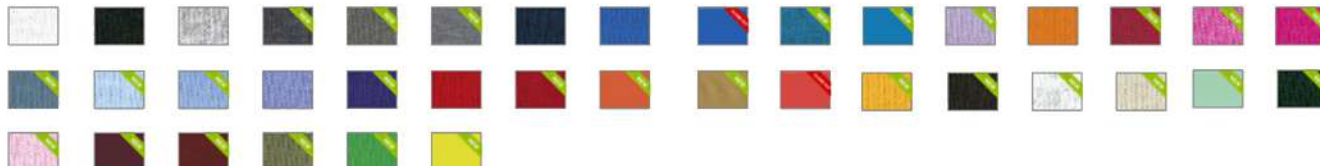
**CRIADERA**  
 ●●●

# GILDAN HEAVY BLEND CON CAPUCHA

270 g/m<sup>2</sup> (White: 255 g/m<sup>2</sup>) - 50% algodón, 50% poliéster - Capucha con doble forro y cordón a juego - Mangas montadas - Bolsillo canguro - Puños y bajo en canalé elástico - Tejido tubular - Ajuste clásico



## COLORES DISPONIBLES



## TABLA DE MEDIDAS

<b>SPECIFICATIONS</b>	<b>S</b>	<b>M</b>	<b>L</b>	<b>XL</b>	<b>2XL</b>	<b>3XL</b>	<b>4XL</b>	<b>5XL</b>
Centimeters								
Chest (A)	50.800	55.880	60.960	66.040	71.120	76.200	81.280	86.360
Length from HPS (B)	68.580	71.120	73.660	76.200	78.740	81.280	83.820	86.360
Sleeve length (Center back) (D)	85.090	87.630	90.170	92.710	95.250	97.790	100.330	102.870

**VALORACIÓN CRIADERA: 7/10**

Ideal para cualquier tipo de impresión. Es una opción económica. El precio de la prenda terminada dependerá del diseño, el color de la sudadera, la cantidad de sudaderas a imprimir... Haremos un presupuesto personalizado para cada trabajo, ajustando los precios lo máximo posible.

**CRIADERA**  
●●●●

# RUSSELL AUTHENTIC SIN CAPUCHA

280 g/m<sup>2</sup> - 80% algodón ring-spun y peinado, 20% poliéster - Tejido de calidad de 3 capas - Cuello encintado en espiguilla - Manga montada - Hombros y brazos finos  
Sisas, puños y bajo con tapa costura - Corte recto moderno - Tejido tubular



## COLORES DISPONIBLES



## TABLA DE MEDIDAS

		XS	S	M	L	XL	2XL	3XL	4XL		
Your body measurement											
To fit chest	cm	87/92	92/97	97/102	102/107	107/112	112/117	117/122	122/127		
	Ins	34/36	36/38	38/40	40/42	42/44	44/46	46/48	48/50		
Garment dimensions											
Chest Size: cm		102	108	114	120	126	132	138	144		
Body Length: cm		64	66,5	69	71,5	74	76,5	79	83,5		

**VALORACIÓN CRIADERA: 10/10**

Ideal para cualquier tipo de impresión. Es la mejor opción calidad/precio. El precio de la prenda terminada dependerá del diseño, el color de la sudadera, la cantidad de sudaderas a imprimir... Haremos un presupuesto personalizado para cada trabajo, ajustando los precios lo máximo posible.

**CRIADERA**  
●●●●

# RUSSELL AUTHENTIC CON CAPUCHA

280 g/m<sup>2</sup> - 80% algodón ring-spun y peinado, 20% poliéster (tejido de 3 capas)  
Capucha de doble capa con cordón de ajuste - Cordones gruesos planos con ojales  
Diseño puños y bajo más amplio - Hombros y brazos más finos con costura del hombro delantera - Cuello encintado en espiguilla - Bolsillo canguro



## COLORES DISPONIBLES



## TABLA DE MEDIDAS

		XS	S	M	L	XL	2XL	3XL	4XL
Your body measurement									
To fit chest	cm	87/92	92/97	97/102	102/107	107/112	112/117	117/122	122/127
	ins	34/36	36/38	38/40	40/42	42/44	44/46	46/48	48/50
Garment dimensions									
Chest Size: cm		102	108	114	120	126	132	138	144
Body Length: cm		64	66,5	69	71,5	74	76,5	79	83,5

**VALORACIÓN CRIADERA: 10/10**

Ideal para cualquier tipo de impresión. Es la mejor opción calidad/precio. El precio de la prenda terminada dependerá del diseño, el color de la sudadera, la cantidad de sudaderas a imprimir... Haremos un presupuesto personalizado para cada trabajo, ajustando los precios lo máximo posible.

**CRIADERA**  
●●●●